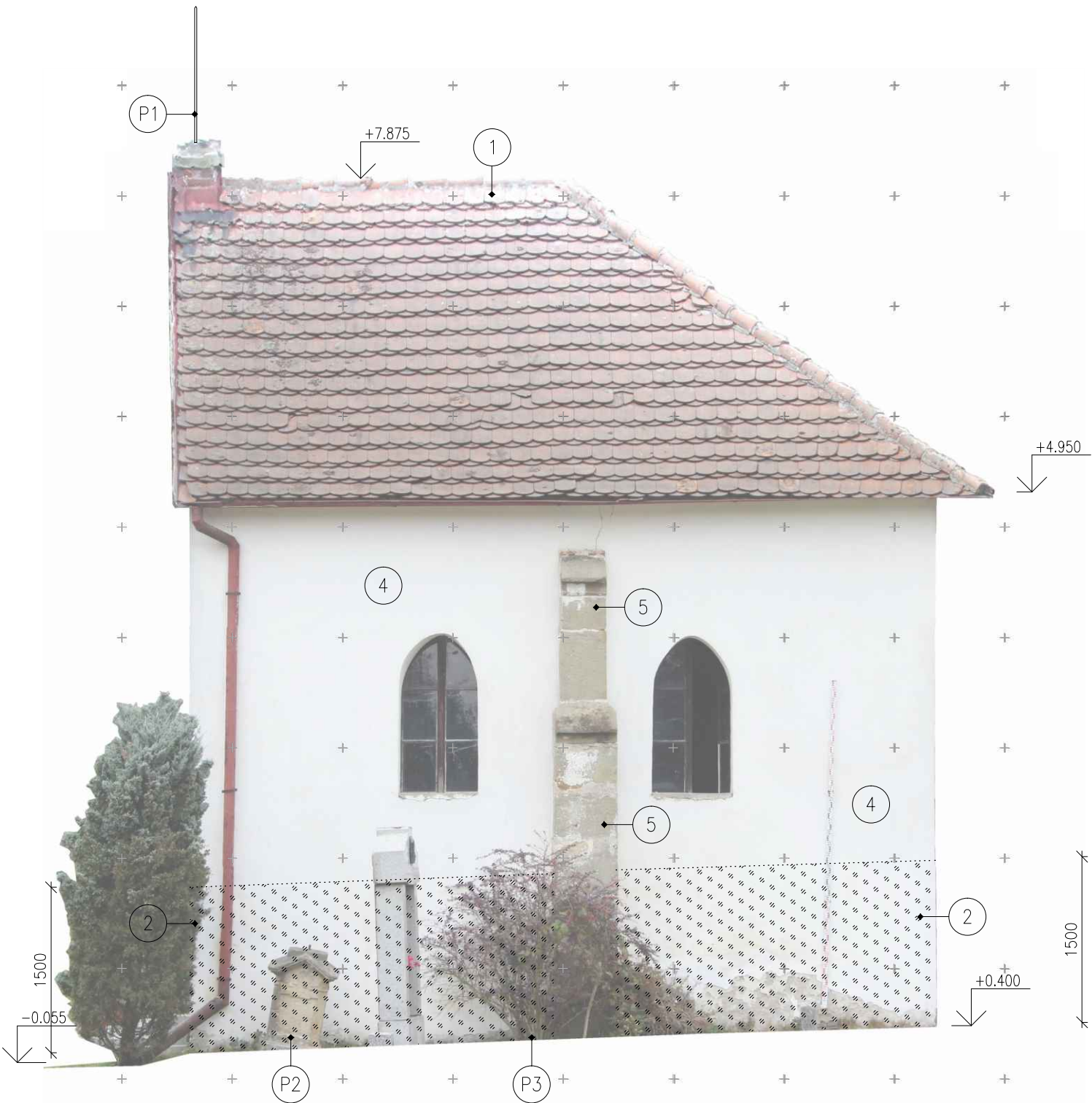


POHLED OD JIHU



LEGENDA POVRCHŮ:


- 1 Nová střešní krytina z keramických rezných tašek bobrovek s kulatým řezem v odstínu přírodní červená kladených na korunové krytí (řídké laťování) a upevněných podle Pravidel pro navrhování a provádění střech vydané Cechem klempířů, pokrývačů a tesařů.
- 2 Stávající omítka poškozená vlhkostními poruchami – omítku otlouct, vyškrábat spáry, provést odsolovací opatření metodou obětované omítky (na vydatně provlhčené zdivo nahodit novou měkkou odsolovací omítku, nechat ji cca 5–6 týdnů jímat soli ze zdiva a následně otlouct a odvézt – podrobněji viz Technická zpráva) a nanést novou omítkou ve skladbě:  
– Nový podhoz maltovou směsí z cementu, vápenné kaše a ostrého písku aplikovaný síťovitě na 50 % plochy.  
– Nová jádrová omítka s pojivem z bílého objemově stálého vápenného hydrátu, latentně hydraulicky působící hlinotokřemičité složky a dalších přísad, které zlepšují užitné vlastnosti malty, hlazená krátkou latí, předpokládaná tl. 30 mm (nanášet ve dvou vrstvách, jedna vrstva max. tl. 20 mm).  
– Nový vápenný fasádní nátěrový systém v odstínu starobílá.  
Podrobnější popis úpravy podkladu, navrženého postupu a receptura omítkových směsí – viz Technická zpráva.
- 4 Oprava stávající omítky  
– Stávající degradované omítky otlouct v předpokládaném rozsahu 15 % plochy a nahradit novou jádrovou omítkou s pojivem z bílého objemově stálého vápenného hydrátu, latentně hydraulicky působící hlinotokřemičité složky a dalších přísad, které zlepšují užitné vlastnosti malty, hlazená krátkou latí.  
– Stávající ponechávané omítky zrevidovat, přebrousit a očistit.  
– Nový celoplošný vápenný fasádní nátěrový systém v odstínu starobílá.  
Podrobnější popis navrženého postupu a receptura omítkových směsí – viz Technická zpráva.
- 5 Restaurátorská oprava a konzervace stávajícího kamenného opěrného pilíře – postup opravy navrhne restaurátor s příslušnou licenci, povrch kamene následně opatřit novým vápenným fasádním nátěrovým systémem v odstínu starobílá, provést lokální povrchovou hydrofobizaci na šikmých krycích deskách.  
Předpokládaný podrobnější popis navrženého postupu – viz Technická zpráva.

POZNÁMKY A VYSVĚTLIVKY:

- P1 Stávající kamenný podstavec s kovaným vrcholovým křížem demontovat, opravit a po přezdění štítu zpětně osadit ve stávající poloze. Během opravy kříže ke spodní části kovářsky upevnit novou svorku z ocelového drátu  $\varnothing$  8 mm pro napojení svodu systému ochrany před bleskem. Opravu provést jako uměleckořemeslnou kovářskou (vrcholový kříž), resp. kamenickou (podstavec) práci – další podrobnosti viz Technická zpráva.
- P2 Stávající náhrobky v těsné blízkosti obvodové zdi kostela před zahájením prací pečlivě zdokumentovat a chránit vhodným způsobem proti poškození stavbou, např. obedněním deskami OSB.
- P3 Stávající keře vykácet nebo pečlivě prořezat, aby bylo zajištěno zpřístupnění líce zdiva pro opravu fasády.

Poznámka: Jestliže se v zadávací dokumentaci objevují odkazy na obchodní názvy firmy, specifická označení výrobků, materiálů, technologických postupů či celků a dodávek, které platí pro určitého podnikatele, společnost nebo jeho organizační složku, patenty nebo vynálezy, užitné vzory, průmyslové vzory, ochranné známky nebo označení původu, vlivem toho, že projektant nebyl jinak schopen popsat onu vymezenou část předmětu s použitím daných specifikací tak, aby byly dostatečně přesné a srozumitelné všem dodavatelům, jedná se o doporučená řešení (vymezení předpokládaného standardu) a v těchto případech se umožňuje uchazečům ve svých nabídkách použití i jiných, kvalitativně a technicky obdobných řešení.



 <div>SPOLEČNOST PRO REKONSTRUKCE PAMÁTEK ŠKROUPOVA 441/9 500 02 HRADEC KRÁLOVÉ mobil 775 777 810 e-mail: info@inreco.cz</div>	KRAJ PARDUBICKÝ		ČÍSLO PARÉ	
	KATASTRÁLNÍ ÚZEMÍ KNAPOVEC 666831			
	OBJEDNATEL MĚSTO ÚSTÍ NAD ORLICÍ, SYCHROVA 16, 562 24 ÚSTÍ NAD ORLICÍ			
	AKCE OBNOVA HŘBITOVNÍ KAPLE ZMRTVÝCHVSTÁNÍ PÁNĚ V KNAPOVCI A RESTAUROVÁNÍ VNITŘNÍCH OMÍTEK			
AUTOR ING. PETR ROHLÍČEK	VÝKRES		STUPEŇ DSP+DPS	
VED. PROJ.			FORMÁT 2 x A4	
ZOD. PROJ. ING. JAN ČERNÝ			MĚŘ. 1:50	
KONTROLA ING. PETR ROHLÍČEK			DATUM 08/2019	
SPOUPRÁCE	POHLED OD JIHU – VNĚJŠÍ		PROF.	VÝK.Č.
			D.1.1.	2.6